

785.42
BLO 3

To my dear friend Carl Engel

Paysages

(Landscapes)

I

North

ERNEST BLOCH

poco rit.

Violin I

Moderato molto (♩=80)

VI. II

1 a tempo

Cello

Cello Viola

pp

⌈ sul ponticello al segno ⊕

2 con sord.

Cello Viola

VII. II

pp

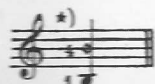
3 (Viola) (VI. II.)

4 *)

Cello Viola

VI. II.

C-197



CC
23204-7
O 1320

Copyright MCMXXV by Carl Fischer Inc., New York
International Copyright Secured



VIOLIN I

gr Viola

mp Cello

pp cresc. poco a poco sf

mf *sempre cresc.* *f*

ff *ff*

accel. *fff*

dim. *p* *col legno* *modo ordinario* *col legno* *p* *Viola* *Viola*

modo ord. col legno *modo ord.* *mp* *mezzo voce* *12*

pizz. *p* *pp*

arco *Viola* *sempre dim.* *p* *poco* *pp* *Cello pizz.*

785.42
BL03

To my dear friend Carl Engel

Paysages

(Landscapes)

I

North

ERNEST BLOCH

Violin II

Moderato molto (♩ = 80)

con sord.

pp senza espress.

VI. I

*) IVO ossia



II Alpestre

ERNEST BLOCH

Violin II

Allegretto (♩ = 63)

Viola Cello VI. I^o

mp

rit.

1

2 *deciso*

poco slent. e dim.

mf *f* *(mf)*

dolce espress.

mp *p* *mf*

Viola VI. I^o

pp

3 *a tempo* (9)

Misterioso

4 *pp sul ponticello*

modo ordinario

Cello, Viola

5 *mf* *dim.* *rall.*

Più lento

VI. I VI. I (Viola)

mf *p* *pp*

rit.

VI. I^o

p *p espress.*

III Tongataboo

Violin II

ERNEST BLOCH

Allegro (♩ = 116)

pizz. *mf* *arco.*
 Viola
 col. legno VI.I.
 1 modo ordinario *f marcato*
 pizz. VI.I. 2
 arco *f* *mp*
 Viola
 dim. *p*
 VI.I. *mf*
 5 *f* *dim. poco a poco* *molto*
 6 *molto* *pp*
 Viola

VIOLIN II.

VI.I. *tr* 7

Cello pizz.

cresc. poco a poco

8 *mf* *sempre cresc.*

f

9 *ff* *accel.*

a tempo

10 *fff*

11 *dim.* *p*

VI.I.

12 *pp* *p* *pp*

VI.I. Viola Cello pizz.

sempre dim. Cello

785.42
BLO 3

To my dear friend Carl Engel

Paysages

Landscapes

I

North



ERNEST BLOCH

Viola

Moderato molto (♩ = 80)

VI. I 1 VI. II segue poco rit.

(senza sord.)

1 a tempo Cello II

2 con sord. sulla tastiera al segno ♯ p

Cello pp

3 poco espress. (p) pp

Cello

4 Cello

VI. I 3

VI. II

C-197

II Alpestre



Viola

ERNEST BLOCH

Allegretto (♩ = 63) *poco ** Cello II

mf *3* *3* *3* *dim.*

1 VI. I *pp* *poco* *rit.* **2** *deciso* *f*

mf *f* *poco slent. e dim.* *3*

dolce espr. p **3** *a tempo (1)* *p* *mf*

mf *3* *3* *3* *poco **

dim. **4** *Misterioso* *pp*

mf **5** *rall.* *dim.*

Più lento VI. II *dim.* *mp* *3*

rit. VI. I^o *p dim.* *p espr.* (col VI. II)

Cello

*) brief pause at ◌

III Tongataboo

Viola

Allegro (♩ = 116)

ERNEST BLOCH

mf

1

2 VI. I VI. II

3 VI. I° dim.

Cello

4 Cello pizz. p cresc. poco a poco

VI. I VI. II mf

5 f dim. poco a poco

VI. I p

VIOLA



6 *mp mezzo voce*
Cello

7 *pp*
VI. I
cresc. poco a poco

8 *mf* *sempre cresc.*

segue *f* *segue*

9 *ff*

accel. *a tempo* 10 *fff*

segue *dim.* 11 *p*

I II VI. I 12

pp *mp dolce*
Cello pizz.

sempre dim.
pp
Cello pizz.

785.42
BLO 3

To my dear friend Carl Engel



Paysages

(Landscapes)

I

North

ERNEST BLOCH

Cello

Moderato molto (♩ = 80)

VI. I. con sord. II *poco rit.*

1 *a tempo* *pp* Viola VI. I

2 0 III Viola

VI. II VI. I

3 Viola arco VI. II Viola *pizz.* *ppp* *pp*

VI. I *pp*

4 III Viola VI. I

VI. II Viola

C-197

23204-7
© 1930

Carl Fischer Inc., New York



II Alpestre

Cello

ERNEST BLOCH

Allegretto (♩=63)

Viola *poco*

rit. mp dim.

1 VI. I *pp* VI. I VI. II Viola *mf* **2** *deciso*

poco slent. e dim. VI. I

(mf)

3 VI. II *a tempo* *pizz. arco* Viola *p mf*

p pp VI. I

4 *Misterioso* *pp*

5 *rall.* VI. I VI. II *mf dim. p dim. pp*

6 Viola *pp*

rit.

III Tongataboo

Cello

ERNEST BLOCH

Allegro (♩ = 116) pizz. arco pizz. arco pizz.

mf *mf* *mf* *mf*

arco pizz. arco pizz. arco pizz.

mf *mf* *mf*

1 arco pizz. arco pizz. arco pizz. arco

2 arco pizz. arco pizz.

3 *mp molto ritmico*

4 pizz. *dim.* *marcato cresc. poco*

5 *a poco* *mf* *f* *dim. poco a poco* *p*

CELLO

6 Viola VI. I

pp

7

mf *mp* *cresc.* arco

8 VI. I.

poco a poco mf *sempre cresc.*

9

sfz *sfz* *ff*

10 molto marcato

fff a tempo

11

dim. *p* pizz.

12

arco pizz. arco pizz. arco pizz.

arco pizz. Viola

arco *pizz.* *pp*

VI. I.

sempre dim.

