

Im Nebel

Hermann Hesse

Albin Fries
op. 1, Nr. 2

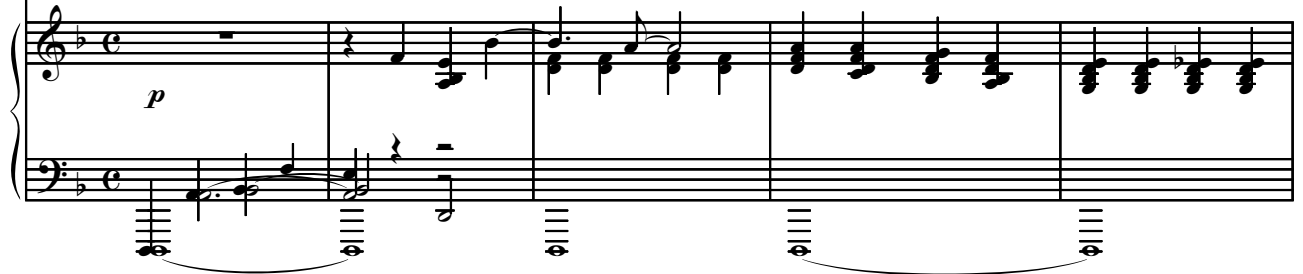
Langsam

Singstimme



Selt - sam im Ne - bel zu wan - dern!

Klavier

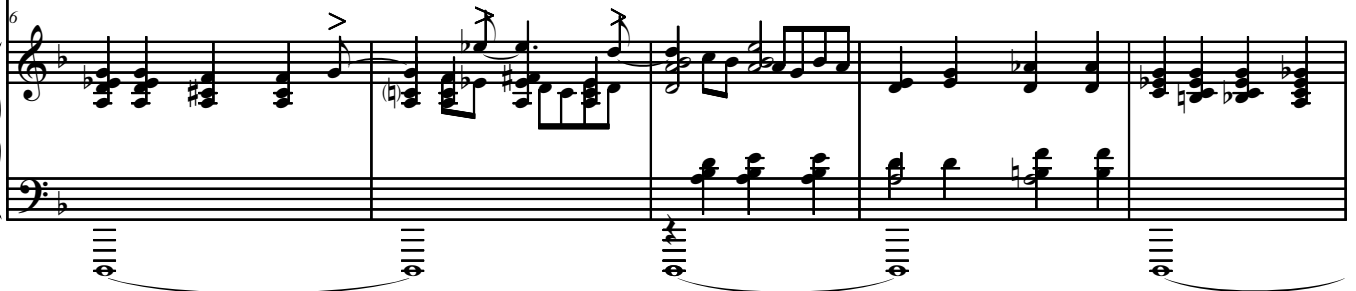


Kla.



Ein - sam ist je - der Busch und Stein.

Kein Baum sieht den an - dern, je - der ist al -



lein.

Voll von Freun - den war mir die Welt,

als noch mein Le - ben licht war,

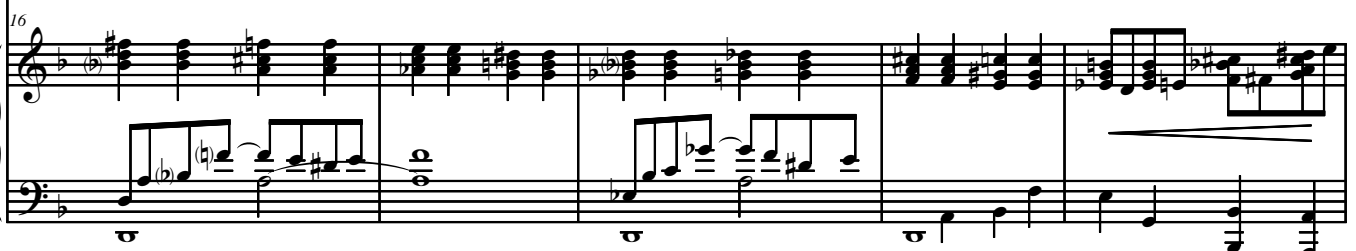


Kla.



nun, da der Ne - bel fällt,

ist kei - ner mehr sicht - bar.



Kla.

2
21

Wahr - lich, kei - ner ist wei - se, — der nicht das Dun - kel kennt, das un - ent-rinn-bar und

Kla. *ff*

26

lei - se von al - len ihn trennt.

Kla. *p*

31

Selt - sam, im Ne - bel zu wan - dern! Le - ben ist ein - sam sein. Kein

Kla. *f*

36

Mensch - - - kennt den an - dern, je - - - der ist al - lein.

Kla. *p*

41

25.2.2005

Kla.