

D R I T T E M E S S E

FÜR GEMISCHTEN CHOR

IN D-MOLL

(LEICHT AUSFÜHRBAR)

V O N

J. KROMOLICKI

OP. 7

PARTITUR . . M. 2.— no.

JEDE STIMME M. —.50 no.



Verlag und Eigentum für alle Länder von
Anton Böhm & Sohn in Augsburg und Wien

Copyright 1925 by Anton Böhm & Sohn, Augsburg / Aufführungsrecht von den Verlegern vorbehalten / Abschreiben oder Nachdruck ist gesetzlich verboten.

Dritte Messe.

Für gemischten Chor.

Kyrie.

J. Kromolicki, Op. 7.

Molto moderato, quasi adagio.

Sopran.
Alt.

Tenor.
Baß.

p Ky - ri - e e - lei - son, Ky - ri - e e - lei - son, *mf* *string. mf*

p Ky - ri - e e - lei - son, Ky - ri - e e - lei - son, *mf*

rit. f - son, *mf* Ky - ri - e e - lei - son. *rit. pp*

f son, *mf* *pp*

Più vivo. *mf* Chri - ste e - lei - son, Chri - ste e - lei - son, Chri - *molto pp*

mf *pp*

legato *rit. pp* *Tempo primo.* *grave* Ky - ri - e e - lei - son, Ky - *mf*

pp *p* *mf*

- ste e - lei - son, Ky - ri - e e - lei - son,

- ri - e, *f* *pp* *pp* *p*

Ky - ri - e e - lei - son, Ky - ri - e e - lei - son,

f *pp* *pp* *p*

sempre ritardando perdendosi

p pp ppp

- son.

Gloria.

Con moto, ma non troppo.

mf mf

Et in ter-ra pax ho-mi-ni-bus bo-næ vo-lun-ta-tis. Lau-

rit. a tempo

mf

da-mus te. Be-ne-di-ci-mus te. A--do-ra-mus te. Glo-ri-fi-

Meno mosso.

p

p

ca--mus te. Gra-ti-as a--gi-mus ti-bi propter magnam

p

a - gi-mus

Grave.

mf

glo--ri-am tu-am. Do-mi-ne De-us, Rex cœ-le-stis,

f *rit.* *Moderato.*
 Do - - mi - ne
 De - us Pa - ter o - mni - po - tens.. Do - mi - ne Fi - li

allargando *p* *sempre ritardando*
 u - ni - ge - ni - te Je - su Chri - ste. Do - mi - ne De - us,

mf *f* *p* *Largo.*
 A - gnus De - i, Fi - li - us Pa - - - tris. Qui tol - lis pec -

pp
 mi - se - re - re
 ca - ta mun - - di, mi - se - re - - re no - - -

pp *mf* *pp* *p*
 - bis. Qui tol - lis pec - ca - ta mun - - - di, su - sci - pe de - pre -

accel. *p*

ca-ti-o-nem no - - stram. Qui se-des ad de-xte-ram Pa - tris, mi-

ritenuto *pp* *Moderato.* *mf*

- se - re - re no - - bis. Quo-ni-am tu so-lus san-ctus,

molto ritenuto *f* *ff* *pp*

tu so-lus Do-mi-nus, tu so-lus al - tis - si - mus, Je - - su Chri -

pp *mf* *Con moto.*

- - - - ste. - - Cum san - cto Spi-ri - tu in

f *Grave.* *f*

glo-ri - a De-i Pa - - tris. A - - - - men.

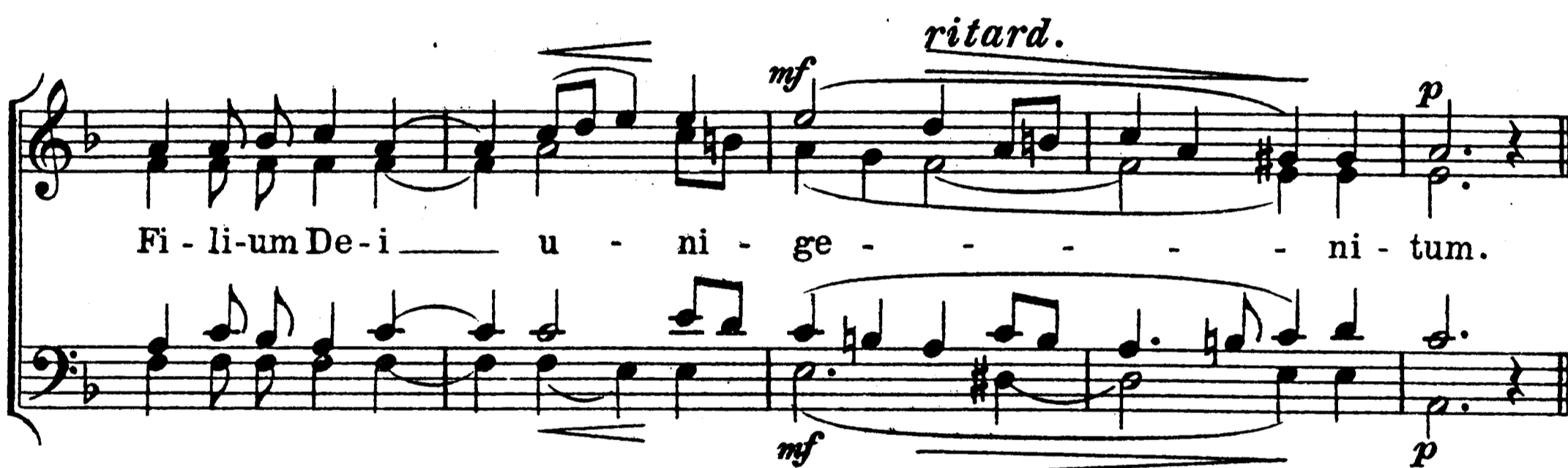
Credo.

(Credo IV)

Tutti.



Andante.



Sopran, Alt.



Tenor, Baß.



Tutti.

Qui pro - pter nos ho - mi - nes et pro - pter no -
stram sa - lu - tem de - scen - dit de coe - - lis.

Adagio misterioso.

Et in - car - na - - tus est de Spi - ri - tu san - -
cto ex Ma - ri - a Vir - gi - ne, et ho - mo fa - ctus est.

cto ex Ma - ri - a Vir - gi - ne, et ho - mo fa - ctus est.

Tenor, Baß.

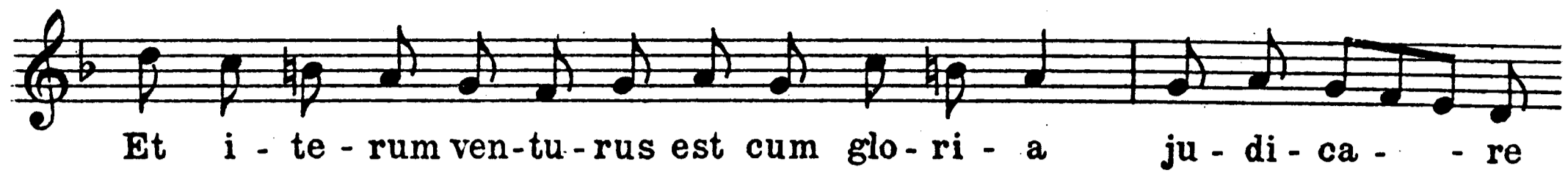
Cru - ci - fi - - xus e - ti - am pro no - - bis: sub Pon - ti - o

Pi - la - - to pas - sus, et se - pul - tus est. *Tutti.* Et re - sur - re -

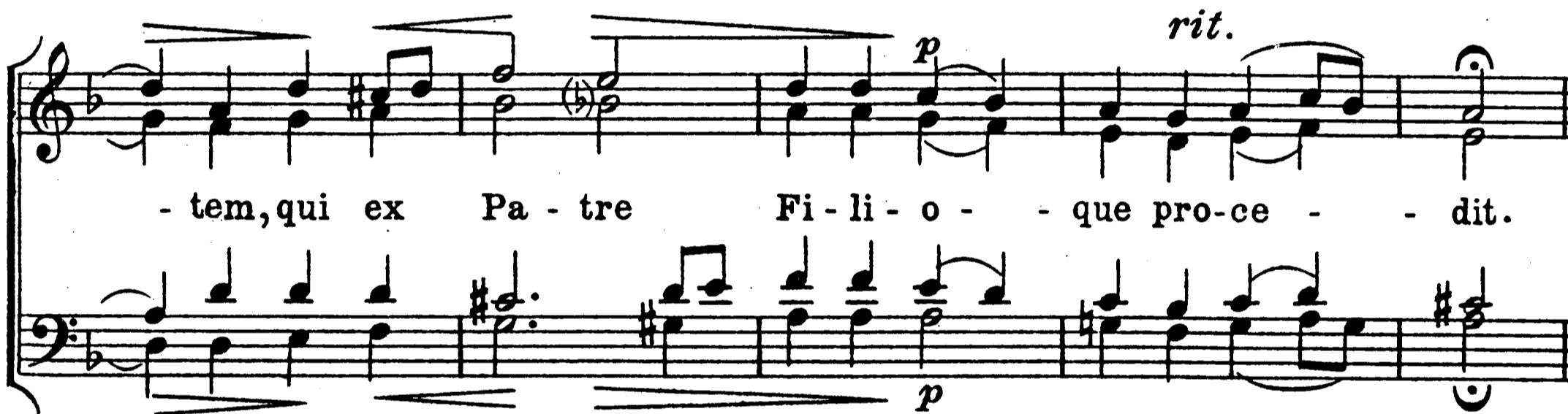
xit ter - ti - a di - e se - cun - dum Scri - ptu - - ras.

Sopran, Alt.

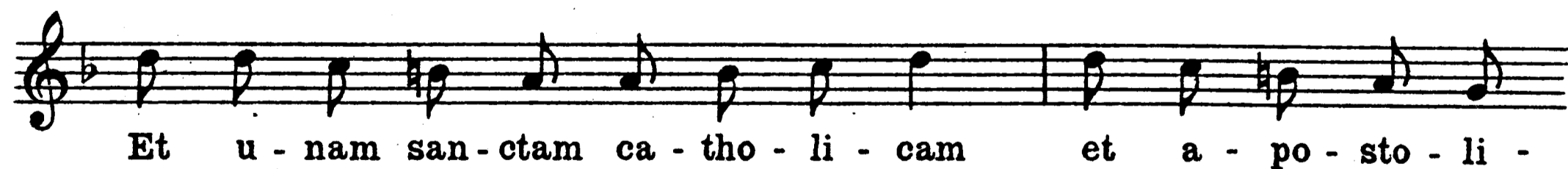
Et a - scen - dit in coe - lum: se - det ad de - xte - ram Pa - tris.



Moderato.



Sopran, Alt.



Tenor, Baß.



Più vivo.

mf Ple - - ni sunt coe - - li et ter - ra glo - - ri -

mf Ple - ni sunt coe - li et ter-ra glo - -

f

ritenuto *Un poco più vivo.*

pp a tu - - a. Ho - - san - -

pp - ri - a

molto legato e pianissima

sempre ritardando

- - - - - na in ex - cel - -

molto moderato *Adagio.*

pp *pp* *ppp* sis.

pp *pp* *ppp*

Benedictus.

Moderato.

p Be - ne - - di - - ctus, qui ve - nit in

espressivo il tenore

p

mf *rit.*

no - mi - ne Do - - - - - mi -

p *mf* *f* *ex -*

Più vivo. Grave.

ni. Ho - san - - - - - na in ex -

rit. *mf* *p* *pp*

cel - - - - - sis.

espressivo il Alto

cel - - - - - sis.

Agnus.

Molto moderato. *p*

A - gnus De - - i, qui tol - lis pec - ca - - ta

rit. *p*

mi - se - re - -

mun - - - - di, mi - - - - se - re - - re

mi - se - re - -

mi - se - re - -

Più mosso.

re no - bis. A - - - gnus *ritenuto*
p legato
 re no - bis. A - - gnus De - - - i, qui tol - lis pec -
 no - - bis. *p*

ca - ta mun - - - di, mi - se - re - - re no - -
pp *mf*
p *pp*
 mi - se -
 mi - se -

re - re no - - bis. *pp* Adagio.
 - - - bis. A - gnus De - -
 re - re no - - bis. *pp* *mf*

do - - - na
p *mp*
 i, qui tol - lis pec - ca - ta mun - - di, do - na
p *mp*

sempre diminuendo e ritardando
 no - - - bis pa - - - cem. *ppp*
 no - - - bis *ppp*