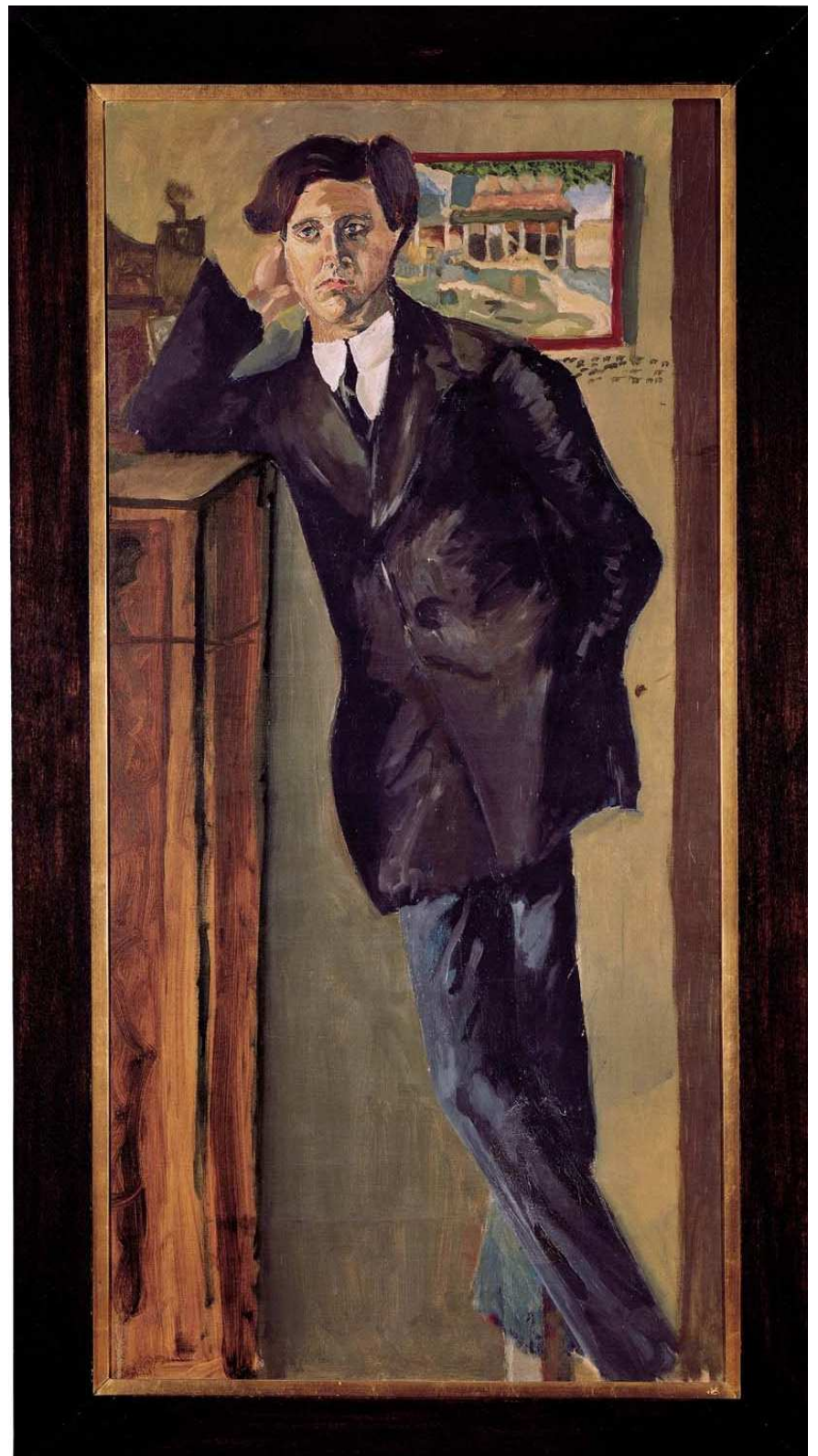


Trompete (C)



Alban Berg

Sieben Frühe Lieder

auf Texten von Hauptmann, Lenau, Storm, Rilke,
Schlaf, Hartleben und Hohenberg

I. Nacht (Carl Hauptmann)**Sehr langsam** (♩ = ca. 48)*rit.* - - **a tempo****rit.** - (**molto**)

mit Dpf.

1.2. Fagott 1.2. Klarinette 6 2 Oboe

a tempo*poco rit.* - - - **a tempo**

13 (m. Dpf.) m. d. Gesang

rall. - **a tempo rit.** - **Etwas langsamer**

17 2 1. Horn

23 **Ganz breit** (m. Dpf.) *quasi* **Wie zu Anfang**
a tempo

Etwas zunehmend - - -**Zeit lassen****Wieder abnehmend** -

31 1. Horn (m. Dpf.)

quasi Tempo I.

35 (m. Dpf.)

II. Schilflied (Nikolaus Lenau) — **TACET****III. Die Nachtigall** (Theodor Sturm) — **TACET**

IV. Traumgekrönt (Rainer Maria Rilke) — TACET

3 4 6 3

19 4 6 1.Horn *dim.*

p espr.

V. Im Zimmer (Johannes Schlaf)

Leicht bewegt (♩ = ca. 69)

Etwas fließender

ohne Dpf.

1.Klarinette 8 *pp*

Oboe 8 *p*

poco rit. - (molto) *a tempo*

8 8 *mf* *mp* *p*

Zeit lassen! zurück in's Tempo I

nimmt Dpf.

(m.Dpf.)

15 2 1.Klarinette 8 *p* *pp*

VI. Liebesode (Otto Erich Hartleben)

Sehr langsam (♩ = ca. 46)

rit.

, *a tempo*

mit Dpf.

1.Klarinette 8 *pp*

I. Geigen 8 *pp*

8 8 (m.Dpf.) *pp* *poco cresc.* *dim.*

poco rit.

a tempo poco a poco cresc.

13 *1. Klarinette* *(p)* *(m. Dpf.)* *poco p*

poco rit. (kurz) quasi a tempo

19 *(f)* *pp* *(pp)*

VII. Sommertage (Paul Hohenberg)

Schwungvoll (♩ = ca. 60)

rit. a tempo

ohne Dpf. *arco* *arco mp* *3* *6* *3* *p* *pp*

Violoncelli (get.) 8

poco a poco accel. - allargando

poco pesante a tempo

14 *più p* *p* *poco f* *fp* *pp* *poco espr.*

Tempo I
rit. - a tempo, ma molto rubato
(rit. accel. rit. accel. rit. -)

poco accel.

23 *3* *poco* *p* *2* *1-4. Horn*

allargando - - - - a tempo

32 *m. d. Gesang* *p* *cresc.* *mf* *f* *3* *p*